

# 参考数量表

名 称	既 設 機 器	数 量	単 位
1. 照明器具機器費 (相当品)			
新規照明A MY-B450333/N AHTN (相当品)	既存 YB4002A	75	台
倉庫・団体室・団体室3・			
団体室横・会議室・局長室・			
事務室・更衣室・応接、会議室			
新規照明B MY-B425331/N AHTN (相当品)	既存 YB4001B	11	台
廊下・倉庫2・トイレ(男子・女子)			
新規照明C MY-L215230/N AHTN (相当品)	既存 KL2671	3	台
トイレ(男子・女子)間接照明			
新規照明D OD261769S (相当品)	既存 品番不明 φ150	1	台
女子トイレ(ダウンライト)			
新規照明E OW269017NDS (相当品)	既存 BCW2011WA	2	台
女子トイレ(ブース内)			
新規照明F EL-SK3010N/3 (相当品)	既存 K4262	8	台
ホール・団体室2			
新規照明G EL-LFVH4301/31HJ (相当品)	既存 LVD6001	5	台
階段室(正面側)1階～3階			
2. 照明設備工事費			
ビニル絶縁ビニルシースケーブル 平形	VVF 1.6mm -3C	88	m
天井ボード	910□×9mm	4	枚
天井ボード加工費		1	式
雑材・消耗品		1	式
器具撤去・処分費		1	式
器具取付費		1	式

既存機器数量一覧表

部屋名	既設機器	開口寸法・高さ	ボルトピッチ	台数
倉庫	YB4002A	1240*225*H=70	800	9
団体室	〃	〃	〃	4
団体室3	〃	〃	〃	2
団体室横	〃	〃	〃	6
会議室	〃	〃	〃	12
局長室	〃	〃	〃	6
事務室	〃	〃	〃	24
更衣室	〃	〃	〃	4
応接・会議室	〃	〃	〃	7
			合計	74

部屋名	既設機器	開口寸法・高さ	ボルトピッチ	台数
応接・会議室	FSK61090	1250*295*H=65	800	1
(1台だけ大きい)			合計	1

部屋名	既設機器	開口寸法・高さ	ボルトピッチ	台数
廊下	YB4001B	1240*150*H=55	800	6
倉庫2	〃	〃	〃	1
男子トイレ	〃	〃	〃	2
女子トイレ	〃	〃	〃	2
			合計	11

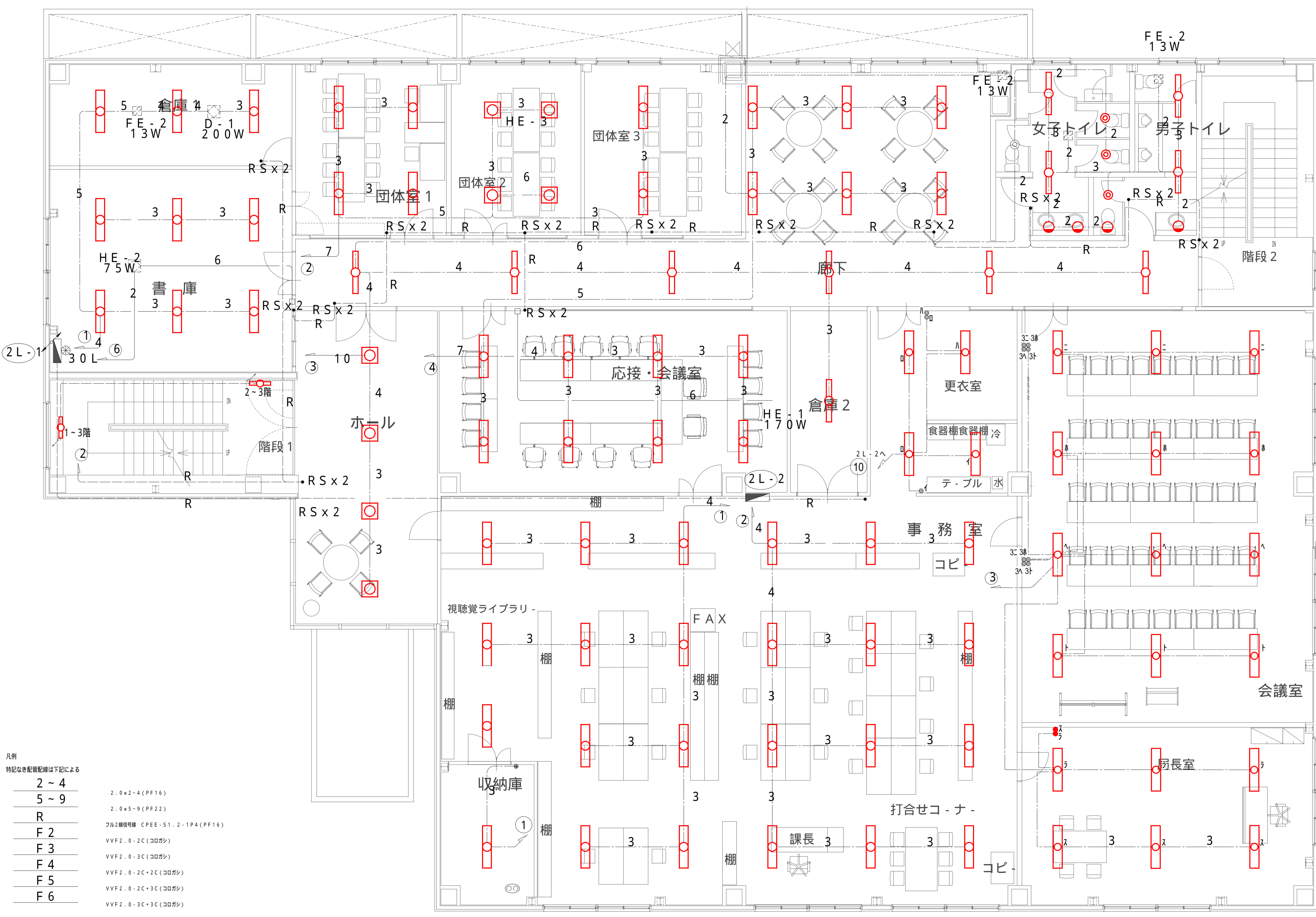
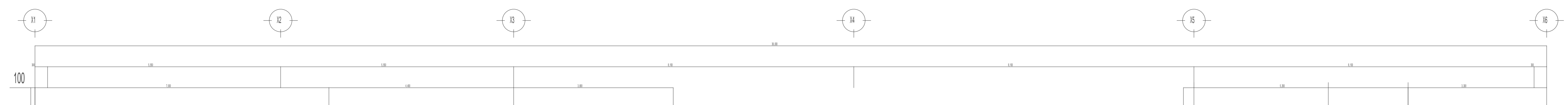
部屋名	既設機器	開口寸法・高さ	ボルトピッチ	台数
男子トイレ(間接照明)	KL2671(20W)	堀天井の中	天井直付	1
女子トイレ(間接照明)	KL2671(20W)	堀天井の中	天井直付	2
			合計	3

部屋名	既設機器	開口寸法・高さ	ボルトピッチ	台数
女子トイレ(ダウンライト)	蛍光灯	150Φ	埋込	1
			合計	1

部屋名	既設機器	開口寸法・高さ	ボルトピッチ	台数
女子トイレ(ブース内)	BCW2011WA	250Φ	直付	2
			合計	2

部屋名	既設機器	開口寸法・高さ	ボルトピッチ	台数
ホール	K4262	300*300*H=180	140	4
団体室2	K4262	300*300*H=180	140	4
			合計	8

部屋名	既設機器	開口寸法・高さ	ボルトピッチ	台数
階段室(非常灯兼用)	LVD6001(1F~3F)	H=210*W=170	壁面直付	5
			1階~3階 合計	5



- 凡例  
特記なき配線は下記による
- 2 ~ 4 2.0x2-4 (PF16)
  - 5 ~ 9 2.0x5-9 (PF22)
  - R フル2線電線 CPEE-S1.2-1P4 (PF16)
  - F2 VVF2.0-2C (コロガシ)
  - F3 VVF2.0-3C (コロガシ)
  - F4 VVF2.0-2C+2C (コロガシ)
  - F5 VVF2.0-2C+3C (コロガシ)
  - F6 VVF2.0-3C+3C (コロガシ)
- ① AC100V回路      ② AC200V回路
- アットレットボックス・コンクリートボックスは断熱製を使用する。

工事名称	中部市町村会 会館照明改修工事	改修前図面	
工事場所	沖縄市海邦町2丁目47-1	図面名称	改修前2階 A1-S= 1/60
発注機関	中部市町村会	縮尺	電灯設備平面図 A3-S= 1/120
図面番号		図面番号	
工事年度	平成 30 年度	設	計
摘要		者	